



# CATALOGUE

## *des planches et modèles d'anatomie*

Une collection de planches et de modèles d'anatomie est disponible à la BU de l'Université de Reims Champagne-Ardenne : pour la découvrir, consultez notre catalogue sur le portail [www.univ-reims.fr/bu](http://www.univ-reims.fr/bu)

Vous pouvez les consulter sur place ou les emprunter : vérifiez que les objets qui vous intéressent sont empruntables puis présentez-vous à l'accueil de la BU muni de votre carte étudiant. Ces objets sont empruntables pour une durée de 3 semaines, renouvelable une fois. Vous pouvez emprunter au maximum un modèle et une planche à la fois. Si l'objet qui vous intéresse est déjà emprunté, réservez-le.

Les enseignants peuvent utiliser l'ensemble de la collection pour un cours ou un TD : n'hésitez pas à demander à un bibliothécaire.

**Nous comptons sur votre vigilance, veillez à rendre les modèles complets et dans leur état d'origine** (les objets de cette collection sont coûteux : toute détérioration entraînera une facturation).

# TÊTE ET CRÂNE

## Modèle « Crâne articulé »

22 pièces et 1 notice

Ce crâne articulé est un moulage d'après nature d'un crâne éclaté qui permet de bien comprendre la structure complexe du crâne : il se désarticule en 22 parties osseuses. Ces os ne se soudent les uns aux autres qu'au fur et à mesure du développement de la boîte crânienne.

Les sutures crâniennes, représentées de manière simplifiée, sont munies de stries d'emboîtement discrètes et solides permettant de monter les différents os pour former le crâne. Le crâne peut donc être articulé et désarticulé à volonté.



Consultation sur place ou prêt pendant 3 semaines



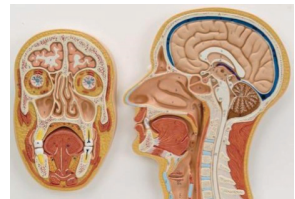
0,70 Kg



21 x 14 x 16 cm

## Modèle « Coupe médiane et frontale de la tête »

1 pièce fixe sur socle et 1 notice



Consultation sur place ou prêt pendant 3 semaines



1,45 Kg



41 x 31 x 5 cm

## Modèle « Tête avec cou »

4 pièces et 1 notice

La moitié gauche de ce modèle de la tête (coupe médiane) montre la musculature avec les nerfs, les vaisseaux et les structures osseuses avec la plus grande précision. Pour une meilleure compréhension, la moitié du cerveau est complètement amovible. La tête est montée sur une partie du cou amovible, sectionnée horizontalement et transversalement, ce qui permet une étude anatomique précise.



Consultation sur place ou prêt pendant 3 semaines



0,45 Kg



11 x 8,5 x 10,5 cm

### Planches en complément, sur place ou à emprunter :

- Le crâne humain (50 x 67 cm)
- Le cerveau humain (50 x 67 cm)

### Sur place uniquement :

- Le système nerveux (50 x 67 cm)
- Le système nerveux, vue frontale (84 x 200 cm)

# TÊTE ET CRÂNE

## Modèle « Tête en 6 parties »

6 pièces avec socle et 1 notice

Le modèle de tête pour spécialistes. La tête grandeur nature en 6 parties est amovible, montée sur un support et comprend une demi-encéphale amovible en 4 parties avec artères. Le bulbe oculaire et le nerf optique sont également amovibles ; la cavité nasale, la cavité buccale, la cavité pharyngienne, l'occiput et la base du crâne sont ouverts sur une moitié.



Consultation sur place uniquement



1,33 Kg



19 x 23 x 22 cm

## Modèle « Crâne avec dents pour extraction en 4 parties »

3 pièces

Les dents du maxillaire supérieur et de la mandibule peuvent être arrachées et remises en place avec leurs racines complètes. Un volet osseux permet l'ouverture de la mâchoire inférieure droite et donne accès aux racines, au corps spongieux, au canal nerveux ainsi qu'à une dent de sagesse future.



Consultation sur place ou prêt pendant 3 semaines



0,80 Kg



22 x 13,5 x 17 cm

## Modèle « Dents »

10 pièces avec socle et 1 notice

La série complète est composée de 5 modèles de dents, chacune montée sur un support amovible :

- incisive inférieure en 2 parties, coupe longitudinale (D10/1)
- canine inférieure en 2 parties, coupe longitudinale (D10/2)
- prémolaire inférieure à 1 racine (D10/3)
- molaire inférieure à 2 racines en 2 parties
- coupe longitudinale avec carie (D10/4)
- molaire supérieure en 3 parties (D10/5)



Consultation sur place uniquement



0,23 Kg



29 cm

## Planche en complément, sur place ou à emprunter :

- La denture (50 x 67 cm)

# TÊTE ET CRÂNE

## Modèle « Œil humain »

6 pièces avec socle et 1 notice

Ce modèle se décompose comme suit :

- les deux moitiés de la sclère avec cornée et insertion du muscle de l'oeil
- les deux moitiés de la chorôïde avec iris et rétine
- le cristalin
- le corps vitré monté sur socle



Consultation sur place ou prêt pendant 3 semaines



0,10 Kg



9 x 9 x 15 cm

## Modèle « Oreille »

4 pièces sur socle et 1 notice

Oreille, agrandie 3 fois. Représentation de l'oreille externe, moyenne et interne. Le tympan avec le malléus et l'incus ainsi que le labyrinthe avec le stapès, la cochlée et le nerf vestibulocochléaire arties sont amovibles.



Consultation sur place ou prêt pendant 3 semaines



1,25 Kg



34 x 16 x 19 cm

**Planche en complément, sur place ou à emprunter :**

- L'œil humain (50 x 67 cm)

**Sur place uniquement :**

- L'oreille humaine (50 x 67 cm)

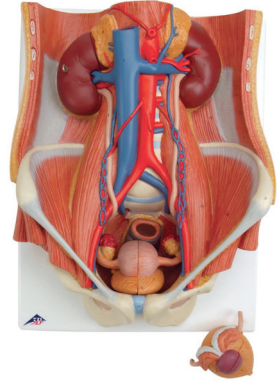
# BASSIN ET APPAREIL URINAIRE

## Modèle « Appareil urinaire bisexué »

6 pièces sur socle et 1 notice

Ce modèle en 6 parties présente les structures de la cavité rétropéritonéale, le grand et le petit bassin avec os et muscles, la veine cave supérieure, l'aorte avec ses branches jusqu'au artères du bassin, la partie supérieure de l'appareil urinaire, le rectum, les reins avec les glandes surrénales.

Une moitié antérieure du rein est amovible. Avec jeu d'organes génitaux masculins (vessie et prostate) et jeu d'organes génitaux féminins (vessie avec utérus et ovaires, coupe médiane) facilement interchangeables.



Consultation sur place uniquement



2,30 Kg

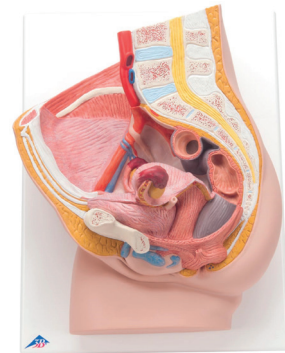


41 x 31 x 15 cm

## Modèle « Bassin féminin »

2 pièces sur socle et 1 notice

Ce modèle anatomique en coupe médiane présente les principales structures du bassin et du périnée chez la femme. Pour l'étude des structures internes, une moitié des organes génitaux est amovible.



Consultation sur place uniquement



2,20 Kg

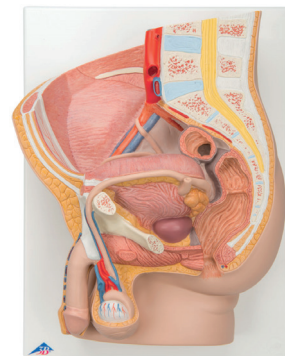


41 x 31 x 20 cm

## Modèle « Bassin masculin »

2 pièces sur socle et 1 notice

Ce modèle anatomique en coupe médiane présente les principales structures du bassin chez l'homme. Pour l'étude des structures internes et du périnée, une moitié des organes génitaux est amovible.



Consultation sur place uniquement



2,50 Kg



41 x 31 x 17 cm

## Planches en complément, sur place ou à emprunter :

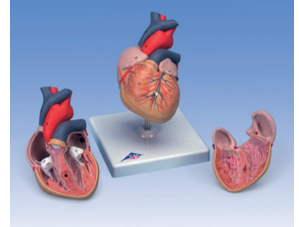
- Les organes génitaux féminins (50 x 67 cm)
- La prostate (50 x 67 cm)

# CŒUR ET POUMON

## Modèle « Cœur »

2 pièces avec socle et 1 notice

Ce modèle vous permet d'étudier et de présenter l'anatomie du cœur en détail avec les ventricules, les oreillettes, les veines et l'aorte. La paroi antérieure du cœur est amovible pour étudier les ventricules.



Consultation sur place ou prêt pendant 3 semaines



0,30 Kg



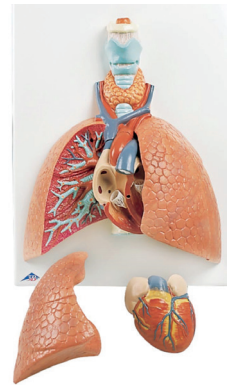
19 x 12 x 12 cm

## Modèle « Poumon avec larynx »

5 pièces sur socle et 1 notice

Reproduction d'organe anatomique humain qui présente :

- le larynx
- la trachée avec l'arbre bronchique
- le cœur en deux parties (amovibles)
- la veine cave supérieure
- l'aorte
- l'artère pulmonaire
- l'œsophage
- le poumon en deux parties



Consultation sur place uniquement



1,25 Kg



12 x 28 x 37 cm

## Planches en complément, sur place ou à emprunter :

- Le cœur humain (50 x 67 cm)
- Le système respiratoire (50 x 67 cm)

## Planches en complément, sur place uniquement :

- Le système vasculaire (50 x 67 cm)
- Le système vasculaire (84 x 200 cm)

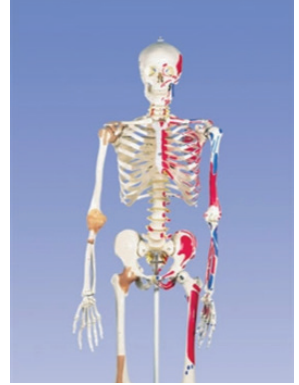
# SQUELETTE

## Modèle « Squelette humain »

1 pièce sur support à roulettes et 1 notice

Ce squelette vous propose :

- représentation de plus de 600 détails numérotés
- origines et insertions musculaires peintes à la main
- ligaments flexibles
- colonne vertébrale flexible
- représentation des artères vertébrales et des terminaisons nerveuses
- prolapsus dorsolatéral du disque entre L3 et L4
- poids des 200 os proche de la réalité et taille réelle
- crâne assemblé 22 os et dents fixées individuellement



Consultation sur place uniquement



9,97 Kg



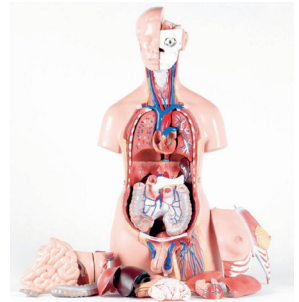
176,5 cm

## Modèle « Torse unisexe »

40 pièces et 1 notice

Grâce à ce torse, répondez à toutes les questions de l'anatomie humaine interne. Il est démontable comme suit :

- tête en 3 parties
- estomac en 2 parties
- intestins en 4 parties
- paroi de la poitrine féminine
- 2 moitiés de poumon
- cœur en 2 parties
- foie avec vésicule biliaire
- moitié antérieure d'un rein
- organes génitaux masculins en 4 parties



Consultation sur place uniquement



7,50 Kg



85 x 38 x 25 cm

## Modèle « Colonne vertébrale et bassin avec nerf spinale »

1 pièce avec socle et 1 notice



Consultation sur place ou prêt pendant 3 semaines



1,20 Kg



36 x 24 x 17 cm

## Planches en complément, sur place ou à emprunter :

- Le squelette humain (50 x 67 cm)
- La musculature humaine (50 x 67 cm)
- Le torse (84 x 118 cm)
- La colonne vertébrale (50 x 67 cm)

# ESTOMAC

## Modèle « Estomac »

3 pièces avec socle et 1 notice

Le modèle montre les différentes couches de la paroi gastrique, du cardia au pylore. La moitié antérieure de l'estomac est amovible. Les éléments suivants sont présentés :

- l'œsophage inférieur
- les vaisseaux
- les nerfs
- le duodénum



Consultation sur place uniquement



0,80 Kg



25 x 22 x 12 cm

## Planches en complément, sur place ou à emprunter :

- Le système digestif (50 x 67 cm)
- Affections de l'appareil digestif (50 x 67 cm)